

INTEGRANDO EQUIPOS SC.

Empresa que ofrece servicios en capacitación ejecutiva y operativa en América Latina, con sede en México con una amplia experiencia en el diseño, operación, implementación y seguimiento en proyectos de capacitación de softskills para mejorar a los equipos de trabajo de las empresas a través de sus KPI's. Nuestros programas van dirigidos a capacitar y desarrollar a través de integración ejecutiva, trabajo en equipo, liderazgo, solución de problemas, estrategias ejecutivas, desarrollo organizacional, comunicación, coaching de equipos, comportamiento organizacional, calidad de la experiencia e identidad corporativa, entre otras..



DIAGNÓSTICO DEL EQUIPO

DETECTAMOS LAS NECESIDADES LATENTES Y MANIFIESTAS DEL EQUIPO DE TRABAJO, OFRECEMOS ALTERNATIVAS HÍBRIDAS EN DISTINTAS METODOLOGÍAS PRÁCTICAS.



OPERACIÓN DE PROGRAMA

PROPUESTAS QUE FUNCIONAN A TRAVÉS DE SOLUCIONES CREATIVAS DE CAPACITACIÓN CONCOMPROMISOS ADQUIRIDOS Y EL ALCANCE DE LAS METAS DE CADA MIEMBRO DE SU EQUIPO.



CRECIMIENTO Y SEGUIMIENTO

OFRECEMOS RESULTADOS TANGIBLES CON RESPECTO A RETORNO DE VALOR Y MEJORAMOS EL COMPORTAMIENTO ORGANIZACIONAL DE SU EQUIPO.

Surgimos de la necesidad de crear entornos de trabajo integrados, comunicados de forma eficiente, enfocados a resultados tangibles, basados en un comportamiento mejorado de cada participante, colaborador o miembro de equipo de las organizaciones.



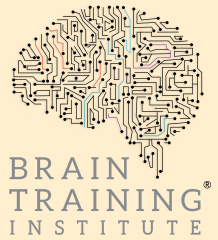
INTEGRANDO
EQUIPOS



BRAIN
TRAINING®
INSTITUTE



INTEGRANDO
EQUIPOS



ANÁLISIS DEL PROYECTO
DETECTAMOS NECESIDADES LATENTES
DEL SERVICIO DE CONSULTORÍA.

EXPERIENCIA VIVA
COMPORTAMIENTO MEJORADO

ATENCIÓN AL
LLAMADO SENSIBILIZACIÓN

SEGUIMIENTO
ELABORAMOS UN
DOCUMENTO
ENTREGABLE E
IDENTIFICAMOS AREAS DE
MEJORA.



LOGÍSTICA GENERAL
SE DEFINE LUGAR DE
OPERACIÓN DEL EVENTO,
FECHA, CONTRATO
Y SERVICIOS INCLUIDOS.

APLICACIÓN DE HERRAMIENTAS
CONCLUSIÓN Y ALCANCE

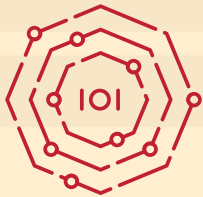
SE DEFINE EL PROCESO
TRAZO DE PROGRAMA

OPERACIÓN GENERAL
SE DICTA EL EVENTO Y SE
DETECTAN NECESIDADES
MANIFIESTAS DEL EQUIPO DE TRABAJO.

Pensamos que el desarrollo de las personas que capacitamos va mas allá del ámbito corporativo, compartimos actividades que impactan desde el individuo en su entorno personal, familiar y social. La característica fundamental en nuestros programas, es el detalle con el cual aplicamos cada dinámica o metodología, nos enfocamos a las necesidades específicas de nuestro cliente y las operamos de manera entendible con un impacto positivo inmediato hacia la persona y a la empresa a la que pertenece..

Nuestras metodologías y certificaciones

Aplicadas para mejorar la toma de decisiones, encontrar oportunidades de crecimiento corporativo estimular el espíritu empresarial, mejorar el liderazgo de proyectos y clasificar valores, roles e identidades.



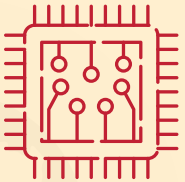
AUTO CONOCIMIENTO

Indica la preferencia de estilo de pensamiento y comportamiento personal. Brinda opciones para construir mejores resultados relacionados al entendimiento propio y al de otros. Proceso que fortalece y desarrolla la diversidad en los equipos de trabajo. "Yo soy mis relaciones"



GESTIÓN DEL CAMBIO

Hace visible los puntos ciegos o comportamientos menos productivos de las personas que ansían un proceso de cambio en sus equipos. Nuestra mirada y acompañamiento orienta al participante a observar y traer a la consciencia los aspectos que debe modificar, lo que debe seguir construyendo y lo que debe empezar a hacer. Ve mayores posibilidades en su presente y su futuro.



GESTIÓN SISTÉMICA

Responde la pregunta: ¿Qué debo hacer para que mi proceso contribuya a mejorar el sistema del que formo parte?. No se tiene control acerca de nada, pero siempre se tiene una elección a través de las relaciones con el sistema.



COMUNICACIÓN COMPASIVA

Nos enseña una forma para ser más honesto desde la emoción, no solo desde la razón, crea conexiones humanas y estructuras corporativas para trabajar juntos en satisfacer las necesidades de todos los involucrados. Consiste en separar los hechos de las opiniones (distinción) para mejorar relaciones o resolver conflictos. Si sabemos cómo comunicarnos sin violencia, no tenemos que prevalecer sobre otros..



COLABORACIÓN RADICAL

Primero se deben entender cuales son nuestras actitudes y después evaluarlas para decidir si es necesario el cambio o adaptación. La verdadera colaboración empieza dentro del individuo no de la organización. ¿Cuántas veces te encuentras preparando tu respuesta a un comentario incluso antes de que pudieras escuchar el comentario entero, nuestro objetivo no es escuchar para entender, sino para responder y ganar.

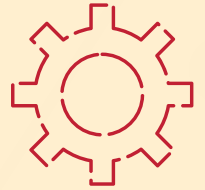
MENTALIDAD DE CRECIMIENTO PERSONAL

Parte de la creencia de que tus cualidades básicas son algo que puedes cultivar y desarrollar a través del esfuerzo, enfoque y asertividad. Aunque las personas difieran enormemente en términos de aptitudes, talentos, inteligencia, creatividad. Todo el mundo puede cambiar y mejorar a través de la práctica y la experiencia. Entrenar, Practicar y Aplicar.



CONSCIENCIA EMOCIONAL

Es la comprensión de que todo está conectado, siempre estoy frente a mí mismo. Si aumentas la conciencia, los cambios en tu vida vienen solos. Se refiere a la responsabilidad de tu estado emocional. Comprender lo que te enseña el otro para elegir trascenderlo e incorporarlo en tu vida.



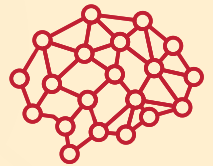
CREENCIAS Y PARADIGMAS

Cuestiona tus creencias, tus valores y verdades. Observa tus posturas rígidas, las posiciones personales y el juzgar a otros. Todo lo que está frente a tí, lo que te ocurre, lo que te encuentras, la circunstancias en mi vida diaria.



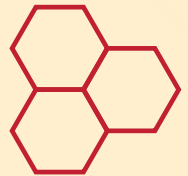
INFLUENCIA ADAPTATIVA

Observa, interpreta, interviene tomando riesgos inteligentes. Moviliza el sistema y sus stakeholders y la perspectiva de "balcón" (disociarte de la situación para analizar perspectivas que emergen para construir una cultura adaptativa que esté preparada para los desafíos del entorno o contexto. ¿Podríamos transformar la resistencia en la adaptación? Solución: Capacidad de ver y comprender con precisión estas sensaciones.



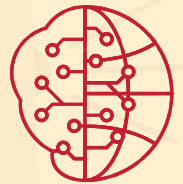
FRACTAL ORGANIZACIONAL

Estructura hexagonal de influencia que permite ser un factor que facilita / acompaña procesos mas complejos y que son observados como organismos vivos con potencial, crecimiento y adaptación, reduciendo lo complejo en sus sistemas de influencia. Sitúa a las personas como actores corresponsables del éxito de la empresa, difumina la característica de jefe y su figura de autoridad para dar espacio al poder y potencial de lo que persigue la organización.



CONSTRUCCIÓN DE REALIDAD / SUFICIENCIA

Todos sus individuos contribuyen, contiene la memoria colectiva que se almacena para la supervivencia y adaptabilidad. Cada persona es suficiente y autónoma para vivir en cooperación con otros, entiende la comunicación como un proceso complejo de contribución, identifica nuestros sistemas sociales y utiliza maneras apreciativas para desarrollar soluciones efectivas y sustentables. (La auto poiesis es una propiedad básica de los seres vivos, son sistemas que dependen de ellos mismos, aún cuando el contexto o entorno incide en ellos).



ESTRATEGIA DINÁMICA

Es hacer algo "ademas de" lo que actualmente hacemos (vínculo entre la ejecución y planeación) manteniendo el enfoque en lo que hoy funciona y dejando ir lo que ya no aporta valor. Salir de la zona de confort o perímetro actual solo por algo que valga la pena. Sistema vivo que pregunta su futuro (que futuro quiero y es el mismo sistema que marca la línea).



EXPERIENCIA

Contamos con herramientas metodológicas de vanguardia en el sector de servicios de softskills en las áreas de coaching de equipos, neurociencia y comportamiento organizacional.

NUESTROS NÚMEROS

18 años de experiencia

+300 empresas nacionales e internacionales.

+385 proyectos estratégicos.

+15,000 gerentes, administrativos, ejecutivos, líderes y directivos han participado en nuestros programas en Desarrollo Organizacional.

NUESTRAS MEMBRESÍAS



www.integrandoequipos.com
hola@integrandoequipos.com
Oficina (+52) 2288 169130
Móvil (+52) 1 22 88 55 60 12