

COVEMAQ

DE MÉXICO



CATÁLOGO DE PRODUCTOS

ACERCA DE NOSOTROS



Me es grato dirigirme usted, para ofrecer los servicios de COVEMAQ DE MÉXICO S. DE R.L DE C.V., empresa orgullosamente mexicana, dedicada a la fabricación de refacciones para la industria vidriera.

Contamos con más de 20 años de experiencia en la fabricación de refacciones para máquinas decoradoras, máquinas de formado y máquinas de inspección, dando alta calidad en nuestros productos, logando así consolidarnos como una empresa de confianza para nuestros clientes.

NUESTRO COMPROMISO

Los diseños de calidad en la fabricación de nuestros productos son fundamentales en la filosofía de COVEMA DE MÉXICO S. DE R.L. DE C.V., durabilidad y confiabilidad están incorporado en cada uno de nuestros productos.

Nuestros rigurosos procesos garantizan una fabricación y entrega precisa, lo que se traduce en el reconocimiento de nuestros clientes como la mejor opción para cumplir con sus expectativas y necesidades de rentabilidad, calidad y servicio.

POLÍTICA DE CALIDAD

El continuo compromiso de satisfacer a nuestros clientes, trabajando en equipo bajo un disciplinado sistema de constante mejoramiento.

DIVISIÓN DE MAQUINADOS CNC



Nuestra área de maquinados CNC para piezas de producción, nos da la ventaja de ser altamente competitivos, ya que gracias a la tecnología CNC podemos garantizar la calidad de cada uno de nuestros productos a que cumplan con las normas de calidad más exigentes del mercado.

Nuestra empresa da el servicio de Maquinados CNC, con el claro objetivo de brindar a la industria vidriera un apoyo para la realización de proyectos, optimizados en base a las necesidades de nuestros clientes, de esta forma, proporcionamos productos de calidad en los tiempos requeridos, acompañado de una entera satisfacción.



CENTRO DE MAQUINADO HYUNDAI F400



- Hyundai Wia Fanuc i Control
- Powerful 15kW (20 HP) spindle motor
- RPM 12,000 RPM Direct Driven Spindle
- 39.4"(1,000mm) x 18.1"(460mm) Table Size
- 1,323 lbs. (600 kg) Load Capacity
- Spindle Oil chiller system
- Fast 32m/min (1,260 IPM) X,Y and Z rapid traverse
- Large Linear guide system
- ATC 24 Tools
- 290 PSI through the spindle coolant
- Remote Manual Pulse Generator
- Spindle override 50% to 150%
- Massive Meehanite cast iron bed
- Double Pre-Tensioned Ball screws
- Flood coolant with large separate coolant tank
- 1 color tower signal light
- Full enclosure splash guard

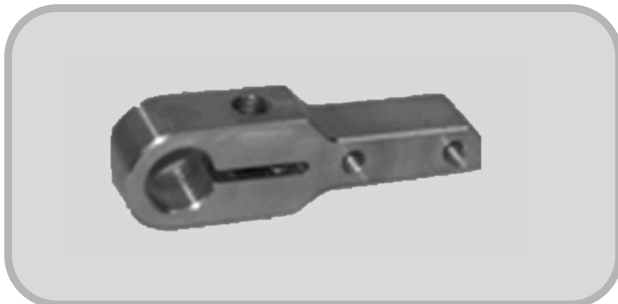
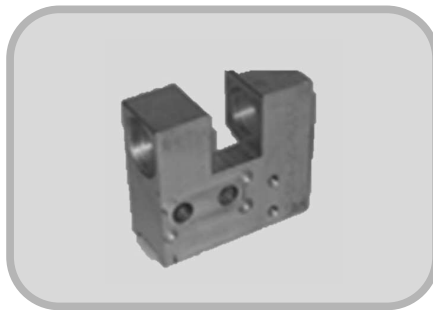
TORNO CNC SMEC SL 1500M



- Con control Fanuc (0i-TD)
- Diseño que ahorra espacio
- Alta velocidad en desplazamientos rápidos
- Herramientas motorizadas
- Contrapunto programable
- Torre de 12 herramientas BMT65.
- Refrigeración de alta presión de 10 bar.
- Pistola refrigerante.
- 8x portaherramientas estáticos.
- Separador de aceite (Oil Skimmer).
- Luz de aviso con 3 colores.
- Iluminación del área de trabajo.



TRABAJOS REALIZADOS



DIVISIÓN DE CORTE LASER Y DOBLEZ



CORTADORA BODOR P SERIE

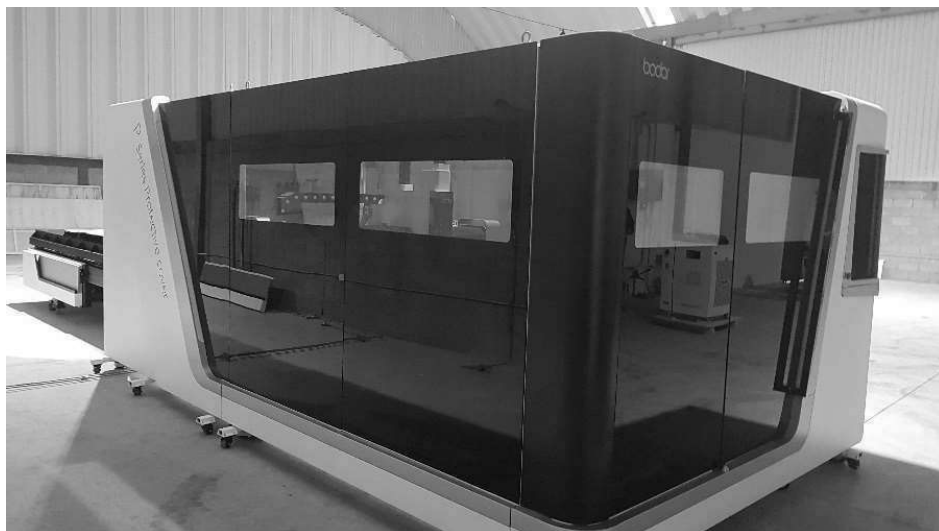


Área de trabajo: 1220mm*3048mm

Eje X/Y-La precisión del posicionamiento: 0.03mm

Eje X/Y-La precisión del reposicionamiento: 0.02mm

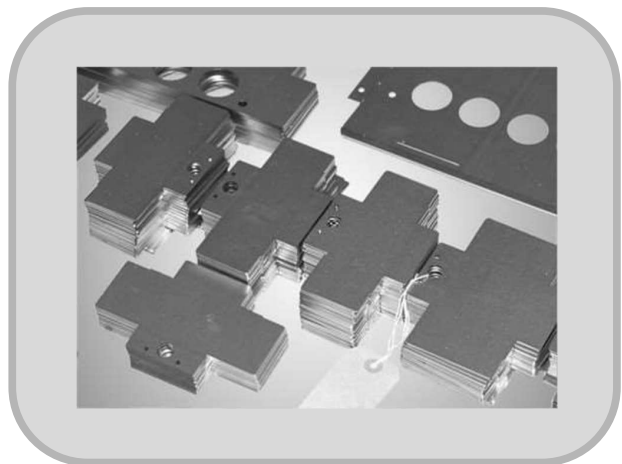
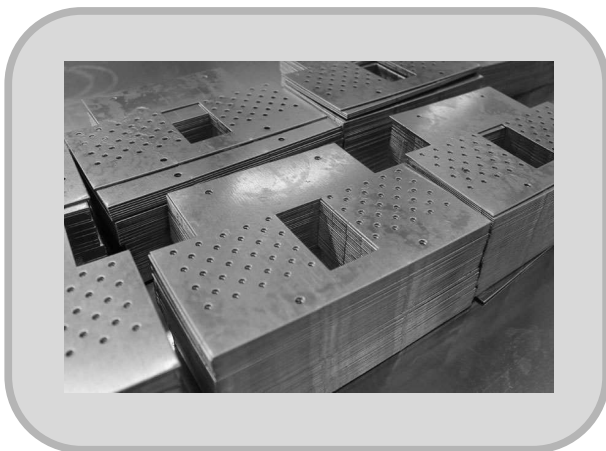
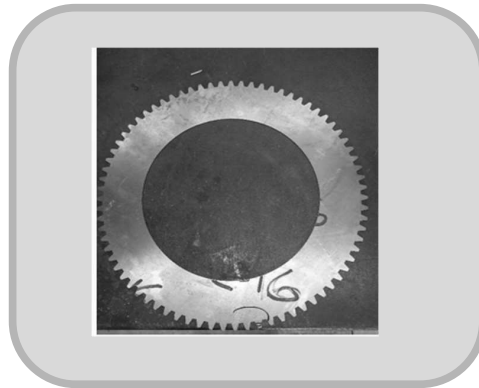
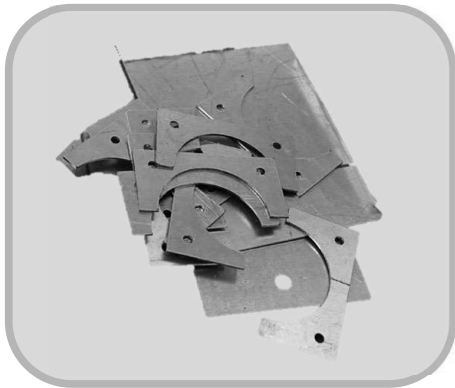
Eje X/Y-Max. Velocidad de enlace: 140m/min



Capacidades:

- Potencia: 200W
- Cama-5 X 10 Ft corte:
A36 de C-22 a C- 1/2
INOX de C-22 a 1/4"
- Latón y aluminio de C-22
a C- 3/16

TRABAJOS REALIZADOS



DOBLADORA CNC MVD INAN 120 TON



RECORRIDO:

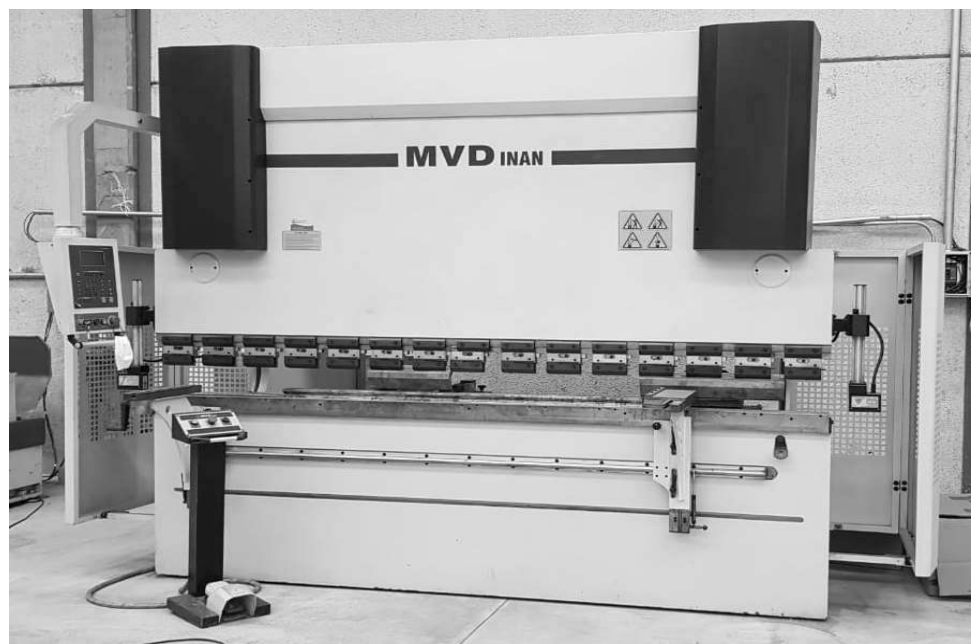
EJE Z AVANCE DE TRABAJO: 9 M/S

EJE Z AVANCE RÁPIDO: 80 M/S

A (LARGO DE TRABAJO) RECORRIDO: 3100 MM

B (DISTANCIA ENTRE MONTANTES) RECORRIDO: 2550
MM

C (TRAZO) RECORRIDO: 155 MM



TRABAJOS REALIZADOS

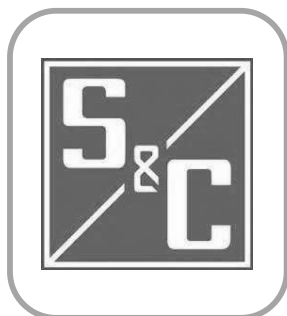


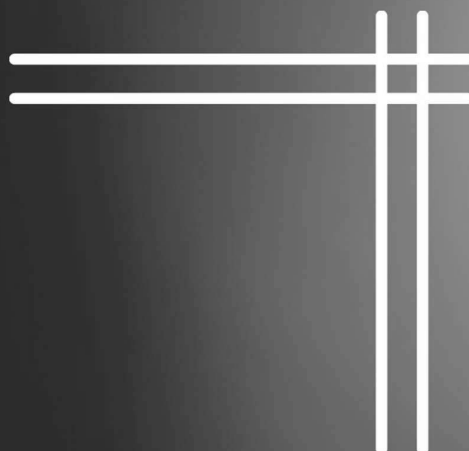
DOBLADO A 3 MT:

ACERO AL CARBON
HASTA 1/4" ESPESOR EN
INOXIDABLES HASTA
3/16" DE ESPESOR



SOCIOS COMERCIALES





**CALLE OBRAJE MZ 1 LT 25, COL. GUADALUPE VICTORIA, ECATEPEC
DE MORELOS, ESTADO DE MÉXICO.**

TEL: 55-59-31-23-55

COVEMAQDEMEXICO@GMAIL.COM