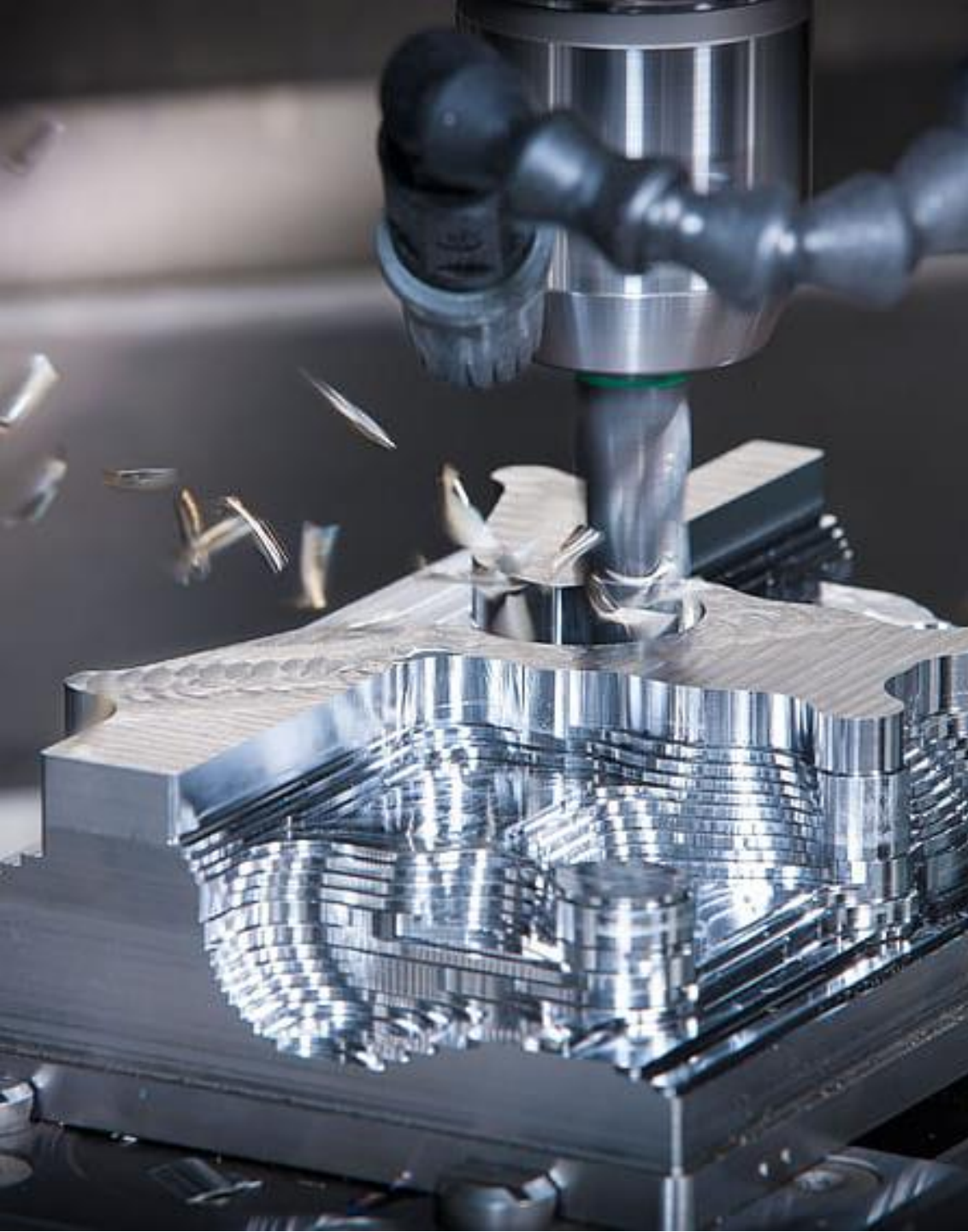


SOLUCIONES AEMP

A close-up photograph of a CNC machining process. A metal workpiece is being machined by a rotating tool, creating a shower of colorful metal shavings. The shavings are thin and have a rainbow-like iridescence. The workpiece is a complex, multi-tiered metal part with a central hole. The background is dark and out of focus.

ESPECIALISTAS EN MAQUINADO CNC



INTRODUCCIÓN

¿QUE FABRICAMOS?

Trabajamos en la fabricación de componentes, piezas de distintas geometrías y materiales para el sector aeronáutico, automotriz, moldeo e industria metal mecánica donde nuestras habilidades, maquinaria y equipo aporten valor a nuestros clientes.

Contamos con una experiencia de 10 años en la producción de piezas utilizando maquinaria CNC.

Fabricamos principalmente piezas en centros de maquinado de 3 ejes y tornos de 2 ejes.

PIEZAS QUE HEMOS FABRICADO.

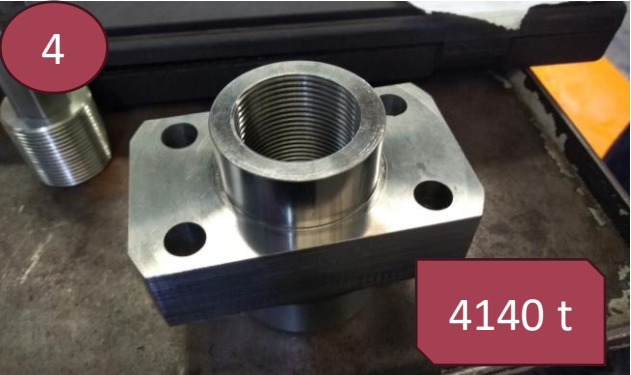
1-Pieza fabricada utilizando proceso de torneado y fresado, con ranuras internas, roscas especiales para válvulas y barrenos inclinados.

2-Pieza torneada.

3-Piezas fabricadas en centro de maquinado.

4-Pieza fabricada utilizando proceso de torneado y fresado.

5-Pieza fabricada en centro de maquinado con tolerancias geométricas de circularidad y cilíndrica en diámetro calidad h7.



PIEZAS QUE HEMOS FABRICADO

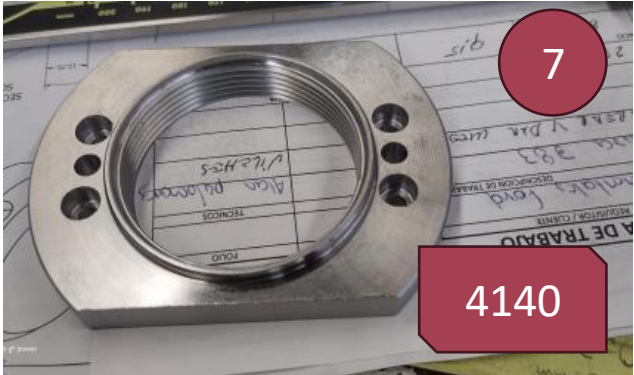
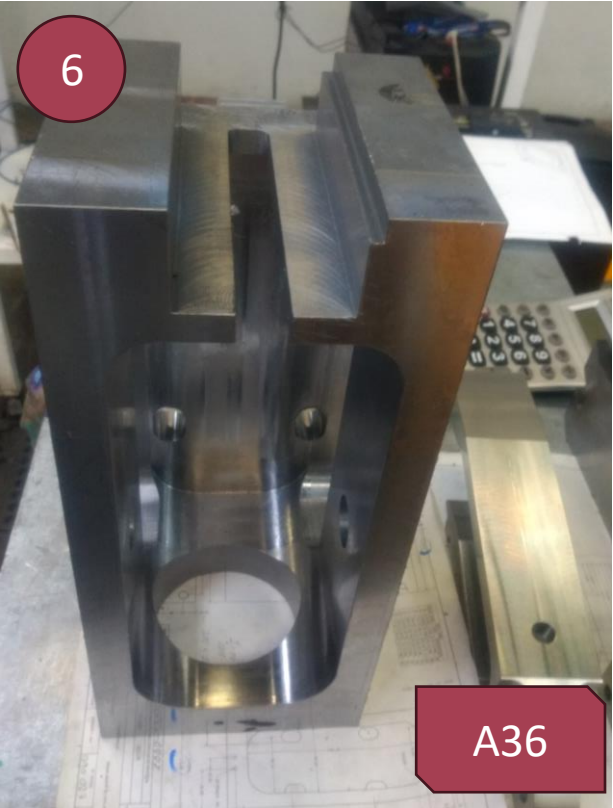
6-Pieza de tamaño 300mm x 200mm x 150mm con grandes requerimientos de desbaste.

7-Pieza torneada y barrenada en centro de maquinado.

8-Piezas torneadas y barrenadas en centro de maquinado.

9-Pieza torneada y fresada.

10-Piezas maquinadas para troquel.

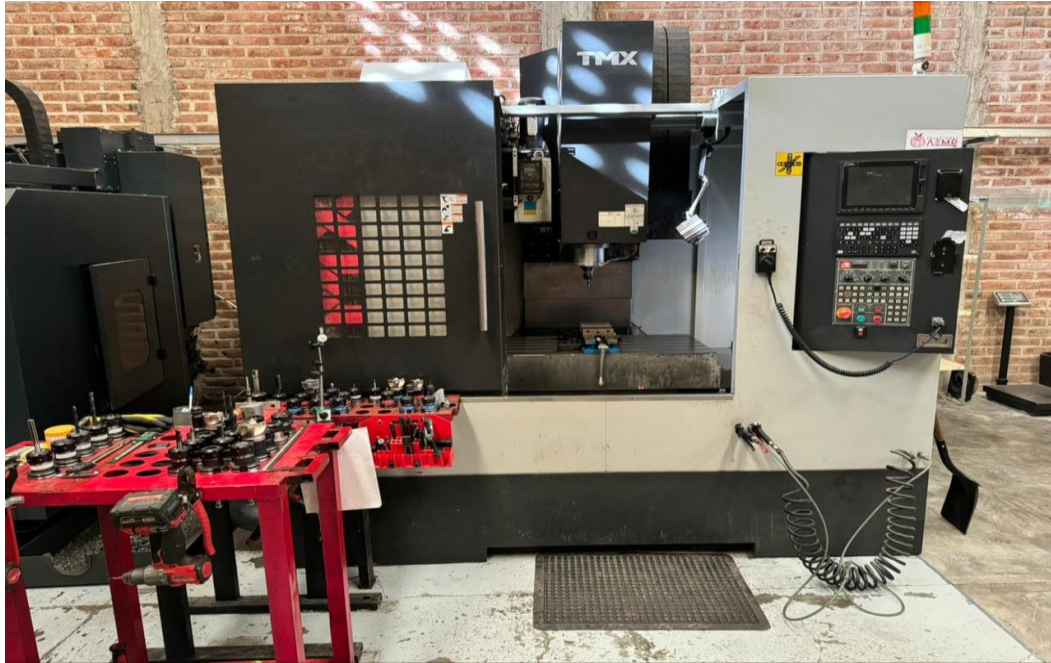




NUESTRA MAQUINARIA

CENTROS DE MAQUINADO Y
TORNO.

CENTROS DE MAQUINADO



CENTRO DE MAQUINADO TMX VM-850

- Mesa de trabajo de 1050 x 600 x 600mm
- Capacidad de carga 600kg.
- Capacidad de herramientas 24.
- Maquinado de alta velocidad.
- Disponibilidad de 112 horas de maquinado por semana.



CENTRO DE MAQUINADO MILLTRONICS VM4020

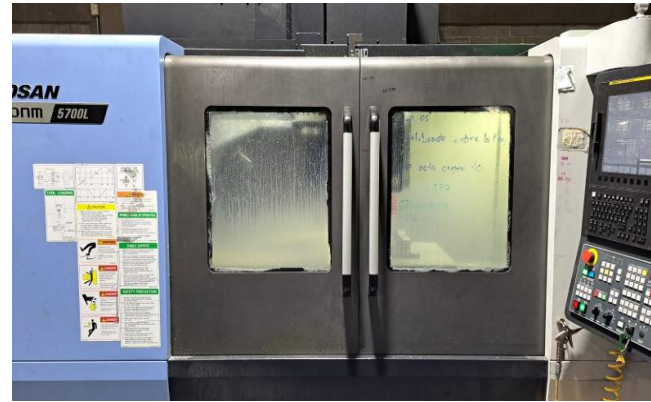
- Mesa de trabajo de 46" x 20" x 20"
- Capacidad de carga 1710kgs.
- Capacidad de herramientas 20.
- Maquinado de alto torque y desbaste pesado.
- Disponibilidad de 112 horas de maquinado por semana.

TORNO Y OTROS CENTROS DE MAQUINADO.



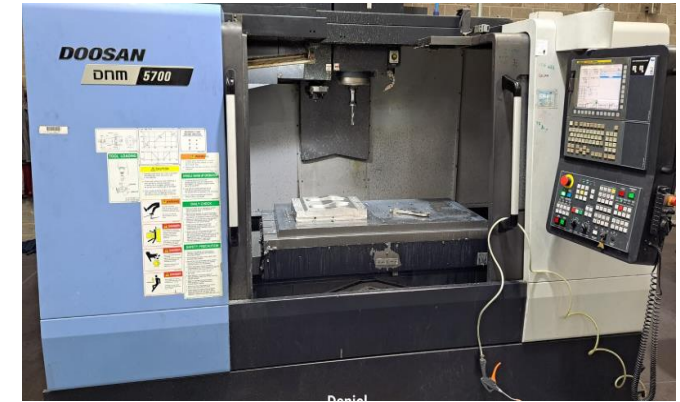
TORNO BOSHI TK36

- Diámetro de volteo 180mm.
- Longitud de 700mm.
- Disponibilidad de 112 horas por semana.



CENTRO DE MAQUINADO DOOSAN DNM 5700L.

- Mesa de trabajo 1500 x 570 x 510mm.
- Capacidad de carga de 1000kg.
- Capacidad de herramientas 30.
- Maquinado de alta velocidad.
- Disponibilidad de 112 horas por semana.



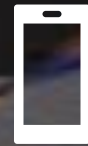
CENTRO DE MAQUINADO DOOSAN DNM 5700.

- Mesa de trabajo 1300 x 570 x 510mm.
- Capacidad de carga de 1000kg.
- Capacidad de herramientas 30.
- Maquinado de alta velocidad.
- Disponibilidad de 112 horas por semana.

GRACIAS



DANIEL ELEAZAR
HERNANDEZ



+52 4791003685



ventas@solucionesaemp.com.mx

WWW.SOLUCIONESAEMP.COM