



Serie Rino

Apilador eléctrico de alta performance y apilador pedestre con contrapeso

PS14RP

- * Diseño de mástil con alcance para varios tipos de operaciones de almacenamiento
- * Patas laterales ajustables para mayor estabilidad con opción de plataforma hombre a bordo.
- * Compartimiento lateral para reemplazo de batería estándar



1400kg
2.9/3.2/3.6/4.0/4.6/5.0/5.5M

PS13/15RM

- * Diseño de mástil con alcance para varios tipos de operaciones de almacenamiento
- * Dirección eléctrica asistida (EPS) y compartimiento lateral para reemplazo de batería estándar.
- * Plataforma opcional para almacenamiento en espacios muy reducidos



1300/1500kg
1.6/1.8/3.0/3.6/4.5M

PS15CB

- * Apilador tipo pedestre con contrapeso diseñado para varias operaciones de almacenamiento
- * Dirección eléctrica asistida (EPS) y compartimiento lateral para reemplazo de batería estándar.



1500kg
1.6/1.8/3.0/3.6/4.5M

RT15ST

- * Pantógrafo tipo tijera con operaciones de almacenamiento de "doble profundidad"
- * Dirección eléctrica asistida (EPS) y compartimiento lateral para reemplazo de batería estándar
- * Plataforma opcional para almacenamiento en espacios muy reducidos



1500kg
From 2.5m to 8m

RT20

- * Elevación máxima hasta 10.5 m
- * Dirección eléctrica asistida (EPS) y compartimiento lateral para reemplazo de batería estándar
- * Plataforma opcional para almacenamiento en espacios muy reducidos



2000kg
From 2.5m to 10.5m



SERVICIO TECNICO ESPECIALIZADO

ANALISIS, DIAGNOSTICO Y REPARACION
PLANES DE MANTENIMIENTO PREVENTIVO Y CORRECTIVO

VENTA DE REFACCIONES



ATENCIÓN PERSONALIZADA

477 176 1674

Noblelift Headquarter

Add:#528 Changzhou Road, Taihu Sub-district, Changxing, 313100, China
TEL:+86 572 6210311/6120989
FAX:+86 572 6210777
WEB:www.noblelift.com
Email: info@noblelift.com

Noblemaq de México SA de CV

Boulevard Aeropuerto 2524 Local 2 Colonia Residencial San José CP 37547
TEL. (477) 772-5755 / (477) 772-6256
WEB: www.noblemaq.com
Email: ventas.mx@noblemaq.com



Noblelift North America Corp.

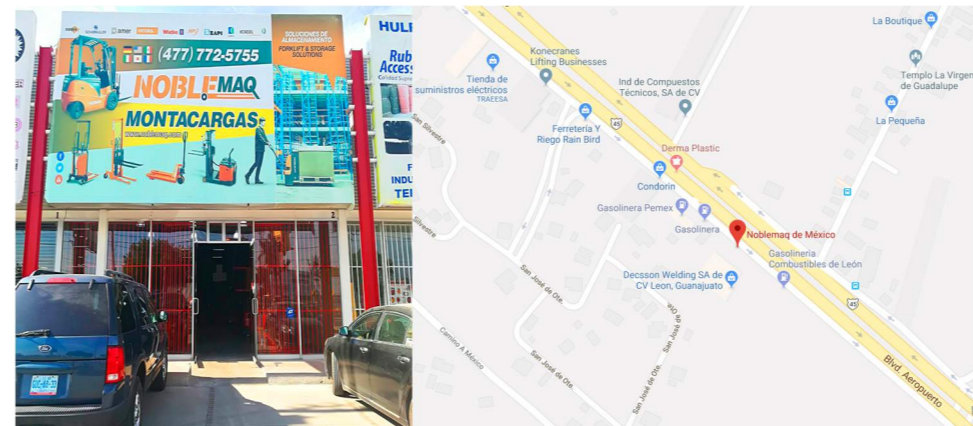
Add:2451 America Lane, ELK Grove Village, Illinois 60007, USA
TEL:+1-847-595-7100
FAX:+1-847-595-7200
WEB:www.noblelift.us
Email: sales@noblelift.com

Noblelift Europe GmbH

Add:Borsigstrasse 9d-93092 Barbing Germany
TEL:+49 9401 607930
FAX:+49 9401 6079329
WEB:www.noblelifteurope.com
Email: mail@noblelifteurope.com

Noblelift Russia

ООО "Ноблелифт Рус" 194292, Санкт-Петербург Домостроительная ул. 4А офис 301 Бизнес-центр "Парнас" тел.: +7 (921) 973-02-51 Email: sales@noblelift.com.ru



Serie Elephant/Elefante

Montacargas eléctricos de carga compensada

Serie FER3

- * Diseño compacto para tareas ligeras y con menor radio de viraje
- * Dirección eléctrica asistida (EPS) y compartimiento lateral para reemplazo de batería estándar.
- * Amigable al ambiente y alta confiabilidad



600-1600kg

Serie FED3RAC

- * Diseño compacto con menor radio de viraje
- * Doble motor para una excelente aceleración
- * Diseño ergonómico para una operación más confortable



1300-2000kg

FE4P20E

- * Gran potencia y alta performance
- * Diseño ergonómico para una operación más confortable
- * Componente europeos de alta calidad para garantizar la confiabilidad



2000kg

SERIE N: MODELO ESPECIAL FE4P25N AC

- * Diseño ergonómico elegante y dinámico
- * Alta eficiencia y bajo consumo de energía
- * Compartimiento lateral para reemplazo de batería



1500/1800kg



2000/2500kg



Serie Girafita/Jirafa

Mesas de elevación y plataformas



230kg
7.6M



450/320kg
10/12/14M



200kg
15.7M



150-1000kg



500-3000kg

AWPS 2356DC

SC10/12/14H

AWPS 20140HD

- * Manual o semi eléctrico
- * Una o doble tijera
- * Disponible en acero inoxidable

- * Altura fija o regulable
- * Forma de U opcional
- * Una o tres fases

(477) 772-5755
www.noblemaq.com

NOBLEMAQ

GUÍA DE PRODUCTOS NOBLEMAQ 2019

ISO9001 / ISO14001

Electric Pallet Truck-Patines Eléctricos / Electric Stacker-Apiladores Eléctricos / AWP-Elevadores Eléctricos / Hand Pallet Truck-Patin Hidráulico / Manual & Semi Electric Stacker-Apiladores Hidráulicos y Semi-Eléctricos / Industrial Equipment-Equipo Industrial



Porque entendemos el valor del tiempo y tu seguridad, convertimos tus cargas en soluciones rápidas, eficientes y rentables.

NOBLEMAQ, profesionales en almacenamiento y manejo de materiales.

NOBLELIFT, UNA MARCA CON PRESENCIA GLOBAL



Serie Ant/Hormiga

Nivel básico: patines, apiladores eléctricos y manuales

PTE12

- * Operación eléctrica completa (desplazamiento y elevación).
- * Batería de cambio fácil para operaciones largas.
- * Motor italiano con ruedas de caucho opcionales.



1200kg

PTE 15/16 spt 15 EPT 15W

- * Una solución económica y alta estabilidad.
- * Motor italiano con ruedas de caucho opcionales.
- * Diseño ergonómico y fácil de maniobrar



1500kg

PTE18L

- * Fácil acceso y salida de pallets (paletas)
- * Opción de "libre mantenimiento" 160Ah batería
- * Cargador de batería incorporado (opcional)



1800kg

PTE20X

- * Sistema único de 36V.
- * Mayor durabilidad de batería. 3x12V/85Ah
- * Cargador de batería incorporado (opcional)
- * Compartimento lateral para reemplazo de batería



2000kg

Patín hidráulico AC25

- * Ancho de la horquilla desde 450-830mm
- * Longitud de la horquilla desde 800-2500mm
- * Distintas aplicaciones: perfil alto, bajo, material anticorrosivo y con balanza incorporada.



1000kg
1.6/2.0/2.9/3.2/3.5M

ECL10

- * Operación eléctrica completa (desplazamiento y elevación).
- * Diseño compacto, motor de corriente continua con cargador incorporado
- * Mástil doble con capacidad de elevación de hasta 3.5 mts. Con opción de patas laterales ajustables para mayor estabilidad.



Patas laterales ajustables

1680-5000kg

Patín hidráulico DF30

- * La ayuda ideal en todo tipo de almacén y plantas.
- * Excelente maniobrabilidad y menos esfuerzo
- * Pintura alemana Wagner asegura una mayor duración
- * Manubrio ergonómico.



2000-3000kg

Apilador Manual

- * Operador hidráulico o de polea
- * Ideal y económica opción para el transporte y elevación de materiales.
- * Cuatro ruedas resistentes para una mayor estabilidad en cargas pesadas.
- * Ideal para pasillos angostos y dispositivos de seguridad para proteger al operador



150-1500kg
1M-3M

Apilador semi eléctrico

- * La serie SPN es una excelente elección para distancias cortas o espacios reducidos
- * Larga duración en uso rudo
- * Fácil de maniobrar e ideal para pasillos angostos.
- * Excelente estabilidad.



1000/1500kg
1.6M-3.5M



Serie Tiger/Tigre

Patines eléctricos y apiladores: pedestres y de manubrio largo

PT12Li

- * Diseño compacto con menor radio de viraje
- * Unidad de control AC alemana.
- * Compartimento lateral para reemplazo de batería
- * Batería de litio para cargado más rápido



1200kg

PTL16/PTL20

- * Doble capacidad gracias a su unidad de control AC vertical alemán
- * Principales componentes europeos
- * Manubrio ergonómico largo y seguro
- * Compartimento lateral opcional para reemplazo de batería para PTL20



1600/2000kg

PTL25L

- * Mayor performance gracias a su unidad de control AC vertical alemana
- * Principales componentes europeos
- * Compartimento lateral para reemplazo de batería



2500kg

PT20I/PT20D

- * Doble capacidad de elevación: desde 800 mm o mástil de elevación 1600/2000/2500 mm
- * Batería opcional 160Ah (para el modelo PT20) o 210Ah (para el reemplazo lateral).
- * Botones de elevación laterales para facilitar las maniobras.



2000kg
0.8/1.6/2.0/2.5M

PS12L/PS16L

- * Mayor performance gracias a su unidad de control AC vertical alemán
- * Principales componentes europeos
- * Motor AC para asegurar un alta performance y bajo costo de mantenimiento, además de ahorro de energía.
- * Botones de elevación laterales para facilitar las maniobras.



Patas laterales ajustables

1200/1600kg
1.6/2.9/3.2/3.6/4.3/4.6/5.3M

PS20L

- * Mayor performance gracias a su unidad de control AC vertical alemán
- * Principales componentes europeos
- * Motor AC para asegurar un alta performance y bajo costo de mantenimiento, además de ahorro de energía.



Patas laterales ajustables

2000kg
2.9/3.2/3.6/4.3/4.6M



Serie Buffalo

Patines eléctricos y apiladores: tipo pedestre y de manubrio corto (con opción hombre a bordo)

PT 15

- * Unidad de control de alta calidad NOBLELIFT
- * Poderosa batería de 85Ah VRLA-AGM con cargador incorporado
- * Tecnología CAN BUS (cableado inteligente) para una mejor operación y servicio



1500kg

PTE20

- * Unidad de control de alta calidad NOBLELIFT
- * Tecnología CAN BUS (cableado inteligente) para una mejor operación y servicio
- * Dirección eléctrica asistida (opcional)
- * Plataforma "hombre a bordo" opcional



2000kg

PT20

- * Unidad de control de alta calidad NOBLELIFT
- * Plataforma "hombre a bordo" para distancias largas
- * Tecnología CAN BUS (cableado inteligente) para una mejor operación y servicio
- * Dirección eléctrica asistida (opcional)



2000kg

PS10M

- * Mástil único diseñado para una mejor visión
- * Diseño compacto. Unidad de Control AC
- * Configuración universal para aplicaciones medias y ligeras



1000kg
1.6/2.0M

PSB 12/15/PSB16W

- * Poderosa Unidad de control AC NOBLELIFT
- * Plataforma desplegable "hombre a bordo"
- * Triple mástil para el modelo PSB15
- * Alta estabilidad y excelente vista para el modelo PSB16W



1200/1500/1600kg
1.6/2.9/3.2/3.6/2.9/3.4/4.6M

PS15

- * Poderosa Unidad de control vertical AC NOBLELIFT
- * Plataforma "hombre a bordo" opcional
- * Dirección eléctrica asistida (opcional)



1500kg

PS20/PS20D

- * Poderosa Unidad de control AC NOBLELIFT
- * Doble superficie de elevación (brazo doble para duplicar la eficacia)
- * Dirección eléctrica asistida (opcional) y plataforma "hombre a bordo" (opcional).



2000kg
2.6/2.9/3.6/2.9/3.2/3.6/4.0M



Serie Leopard/Leopardo

Patines eléctricos con conductor

PT 20/25/30 PLUS

- * Compartimento lateral para reemplazo de batería
- * Alta velocidad y eficiencia
- * Plataforma fija o desplegable (opcional)
- * Estructura extremadamente robusta y fuerte para operaciones de turnos continuos



2000/2500/3000kg
7-12(Km/h)

PT25P

- * Mayor performance gracias a su unidad de control AC vertical alemán
- * Plataforma hombre a bordo fija o desplegable especial para largas distancias (opcional)
- * Dirección eléctrica asistida (opcional) y plataforma "hombre a bordo" (EPS)
- * Tecnología CAN BUS (cableado inteligente) para una mejor operación y servicio



2500kg
9/12(Km/h)

PT27

- * Mayor performance gracias a su unidad de control AC vertical alemán
- * Principales componentes europeos
- * Alta velocidad y gran capacidad especialmente para tramos muy largos en bodegas



2700/3600kg
11/14 9.5/12(Km/h)

OPL25

- * Mayor performance gracias a su unidad de control AC vertical alemán
- * Dirección eléctrica asistida (opcional) y plataforma "hombre a bordo" (EPS)
- * Compartimento lateral para reemplazo de batería estándar



2500kg
9.0/12.0(Km/h)



Serie Camel/Camello

Patines tipo pedestre, conductor y tractores de remolque

TE10

- * Diseño compacto e inteligente para una maniobra fácil
- * Cambio simple de batería para una mayor durabilidad
- * Ruedas especiales para operaciones silenciosas



1000kg

T30

- * Mayor performance gracias a su unidad de control AC vertical alemán
- * Tecnología CAN BUS (cableado inteligente) para una mejor operación y servicio
- * Compartimento lateral para reemplazo de batería estándar



3000kg

T60

- * Diseño compacto con menor radio de viraje
- * Mayor performance gracias a su unidad de control AC
- * Amigable al ambiente y alta confiabilidad



6000kg

Componentes de marcas más reconocidas a nivel mundial

Noblelift quiere convertirse en su primera opción para patines y apiladores eléctricos. Para poder alcanzar la exigencia en calidad, desempeño y bajos costos de servicio, nosotros hemos trabajado para crear notables ventajas en nuestros productos, las cuáles nos dan una posición única en el mercado y otorgan múltiples beneficios. Nuestro nuevo rango de productos emplea componentes unificados, interfaces y estructuras simplificadas de reconocidos proveedores internacionales en nuestra industria. Esto hace posible ofrecer a través de nuestra maquinaria un precio extremadamente competitivo. La selección de marcas de alta calidad para asegurarnos la mayor performance y productividad

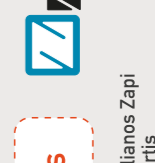
Fuente de alimentación hidráulica

La francesa HPI o la italiana Hydraap son las fuentes de alimentación hidráulica



Controladores

Los controladores son italianos Zapi o los estadounidenses Curtis



Engranajes

Liderazgo tecnológico alemán en engranajes Kordel



Contadores

SCHALTBRAU



Sensores de aproximación

PEPPERL+FUCHS



Manubrio

Rema alemán con un interruptor ergonómico de menor contacto que cambia a funciones multipropósito o el alemán FREI



Motor de propulsión

La mejor calidad y los más confiables motores de propulsión: el alemán Schambueller AC o el italiano AMER.



Freno

Mecanismo de seguridad de frenos marca Intorg alemana



Rueda motriz

Wicke alemana

