



Laser welding



Welding and mould repairing laser systems
Sistemi laser per la saldatura e la riparazione di stampi

SWA

REPEATABILITY

SWA is designed to deal with long work sessions on a daily basis without losing **precision** and quality of the result.

ADVANCED SOFTWARE

Working parameters are managed through an advanced software, which allows to perform complex operations in an easy and intuitive way: **circumference** welding, working on **inclined surfaces**, **filling** and the **Overlap** function for extremely regular welding seams.

VERSATILITY

Flexible positioning of the welding head along the X, Y and Z axis: this feature makes it adaptable to every need, providing tremendous flexibility. This feature allows you to perform maintenance even inside the moulds.

RIPETIBILITÀ

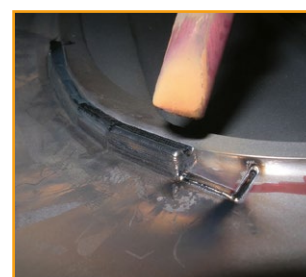
SWA è progettato per affrontare lunghe sessioni di lavoro quotidiane senza perdere in **precisione** e qualità del risultato.

SOFTWARE AVANZATO

I parametri di lavorazione sono gestiti attraverso un software avanzato che consente di eseguire in modo pratica e intuitivo lavorazioni avanzate quali la saldatura lungo percorsi **circolari**, la saldatura su **piani inclinati**, il **riempimento** e la funzione **Overlap** per cordoni di saldatura estremamente regolari.

VERSATILITÀ

Massima **flessibilità di posizionamento** della testa di saldatura lungo gli assi X, Y e Z: questa caratteristica garantisce una straordinaria versatilità, consentendo di effettuare interventi di manutenzione anche all'interno degli stampi.



Technical Data - Dati tecnici

SWA150

SWA300

Average power - Potenza media	150 W	300 W
Peak power - Potenza di picco	10,5 kW	12 kW
Pulse energy - Energia per impulso	75 J	150 J
Pulse frequency - Frequenza impulso	0 - 100 Hz	0 - 100 Hz
Pulse duration - Durata impulso	0,3 - 25 ms	0,3 - 25 ms
Spot diameter - Diametro spot	0,6 - 2 mm	0,6 - 2 mm
Laser beam transport - Trasporto fascio laser	Fiber-coupled	Fiber-coupled
Focusing optics - Ottica di focalizzazione	120 mm	120 mm
Vision system - Sistema di visione	Leica binocular	Leica binocular
Moving speed - Velocità di movimento	0 - 20 mm/s	0 - 20 mm/s
X axis stroke - Corsa asse X	300 mm	300 mm
Y axis stroke - Corsa asse Y	150 mm	150 mm
Z axis stroke - Corsa asse Z	500 mm	500 mm
Cooling - Raffreddamento	Air / aria	Air / aria
Power supply - Alimentazione elettrica	230 V 50/60 Hz 1ph - 1 kW and 400 V 50/60 Hz 3ph - 3,5 kW	230 V 50/60 Hz 1ph - 1 kW and 400 V 50/60Hz 3ph - 8 kW
Dimensions W x L x H - Dimensioni L x P x A	1950 mm x 1100 mm x 1610 mm	2100 mm x 1200 mm x 1610 mm
Net weight - Peso netto	270 kg	310 kg

The features, images, performances, weights and measures contained in the catalogue are completely indicative and approximate and may change without notice. Le caratteristiche, le immagini, le prestazioni, i pesi e le misure indicate si intendono del tutto indicativi ed approssimativi e possono variare senza preavviso.

03-2022